



Green Living

Creative Spaces

Separation of wet and dry

Enjoy Life

New Ideas

Comfortable

L E I S U R E

搭配316不銹鋼零件·

保證使用五年不磨損·

PVC防水條設計·配合人造大理石h型門檻·

視覺穿透性佳·

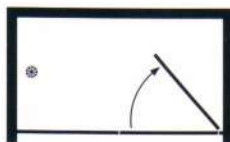
毛巾架與門片完美結合·

極具簡約時尚感·

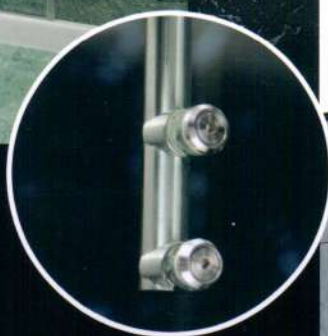


L31 無框推開型

尺 寸	寬130-220cm / 高180-240cm
五金材質	316或304不銹鋼五金夾具
內嵌板料	8mm或10mm強化玻璃(烤漆·噴砂·膠合)
適用空間	長方形(150*200公分以上)·或不規則形

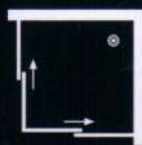
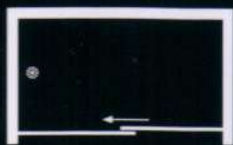


高級懸吊滾珠軸承滑輪組·
橫拉設計·推滑順暢·
小孩也可以輕鬆使用·
無旋轉半徑限制·讓淋浴空間更好規劃·
可製作成直角雙開·讓您的選擇更多樣化·



L21 無框滑門型

尺 寸	寬130-220cm / 高180-240cm
五金材質	316不銹鋼五金夾具
內嵌板料	8mm或10mm強化玻璃(烤漆·噴砂·膠合)
適用空間	長方形(150*200公分以上)·或不規則形





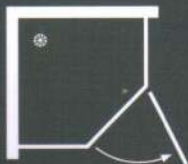
專利折門設計·
進出範圍最大化·
不因小空間·而產生擁擠的現象·
充分利用每一吋浴室空間·
外觀線條俐落有型·
非常適合套房使用·

L61 鋁框鑽石型

尺 寸	寬90-120cm / 高180-240cm
框架材質	純白色或象牙白6063鋁合金
內嵌板料	5mm強化玻璃或3mm PS板 (塑鋁板)
適用空間	正方形(200*200公分以上)·或不規則形



鑽石造型線條俐落·
讓浴室有五星級飯店的感覺·
展現不凡的尊貴氣派·
一體成型人造大理石門檻·毛巾架把手·
門片上方使用不鏽鋼拉桿固定·
開門位置皆有膠條封邊·防止水花濺出·
達到乾濕分離的效果·



L11 無框鑽石型

尺 寸	寬90-120cm / 高180-220cm
五金材質	316或304不銹鋼五金夾具
內嵌板料	8mm或10mm強化玻璃(烤漆·噴砂·膠合)
適用空間	正方形(200*200公分以上)·不規則形

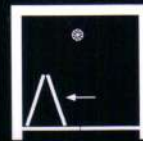


LDL Aluminum Products

適用於狹小的進出空間，
沒有開關門旋轉半徑的限制，
若是需顧慮馬桶及洗臉台有限的擺放空間，
此款折門的形式，可確保最大進出動線。
可加鎖，方便於公共場所使用。

L81 鋁框摺門型

尺 寸	寬70-220cm / 高180-240cm
框架材質	純白色或象牙白6063鋁合金
內嵌板料	5mm強化玻璃或3mm PS板(塑鋁板)
適用空間	長方形(70*100公分以上)·或不規則形

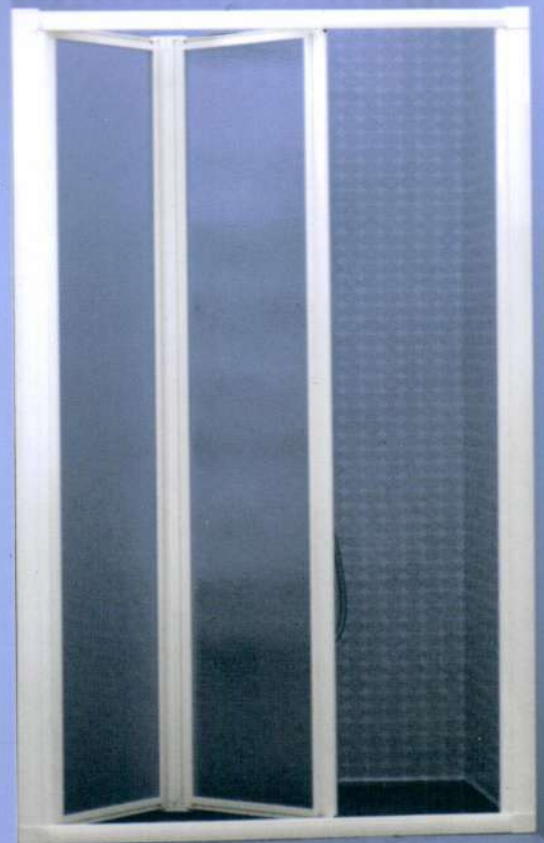
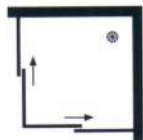


專利鋁框設計，門片下緣無滑軌設計，
可將門片分別拉開清洗，
「不積水、不積垢，易清洗」，
乾淨衛生，免除藏污納垢及潮濕發霉的困擾。
密閉式防滲水磁條設計，內外做到乾濕分離。
該產品亦提供「二門90度轉角」、
「一字三門加固定片」及「浴缸上拉門」等多樣款式
歡迎各種尺寸訂製。



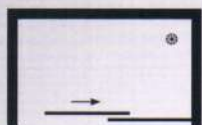
L71 鋁框三門橫拉型

尺 寸	寬120-220cm / 高180-240cm
框架材質	純白色或象牙白6063鋁合金
內嵌板料	5mm強化玻璃或3mm PS板(塑鋁板)
適用空間	長方形(150*200公分以上)·或不規則形



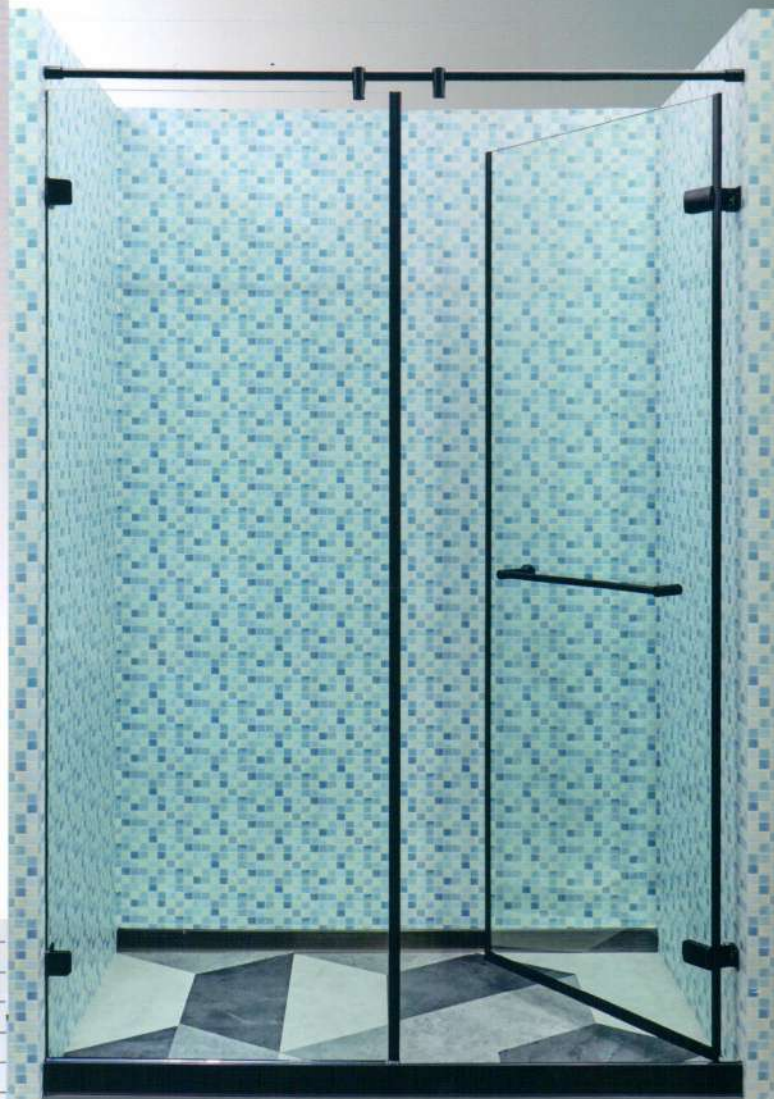
依據經濟部工業局節水團統計，
 淋浴洗澡可有效省水50-75%。
 落實節能減碳綠生活的新主張。
 LDL專業團隊量身打造屬於您的私密空間，
 讓浴室成為舒爽身心的代名詞。
 乾濕分離，免去浴室滑倒的憂慮，
 讓每一次淋浴成為您最溫暖的期待。

無框系列淋浴拉門不受框架的束縛配上黑色五金，
 低調奢華，視覺新感受。



L22 無框滑門型(黑)

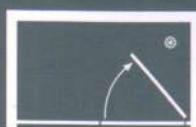
尺寸	寬130-220cm / 高180-240cm
五金材質	304不銹鋼(烤漆)
內嵌板料	8mm或10mm強化玻璃(烤漆、噴砂、膠合)
適用空間	正方形(150*200公分以上)、或不規則形



運用霧黑色五金降低鐵色冰冷的感覺，
 讓設計師與消費者有更多選擇，
 充分展現現代與時尚工業風

L32 無框推開型(黑)

尺寸	寬130-220cm / 高180-240cm
五金材質	304不銹鋼(烤漆)
內嵌板料	8mm或10mm強化玻璃(烤漆、噴砂、膠合)
適用空間	正方形(150*200公分以上)、或不規則形



空間與商品搭配建議

長方形浴室

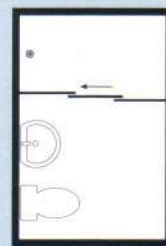
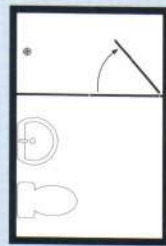
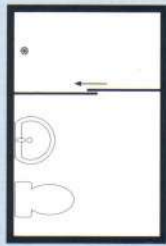
建議使用型式

L21 無框滑門型

L31 無框推開型

L71 鋁框三門橫拉型

※左右方向不受限制



正方形浴室

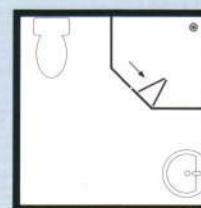
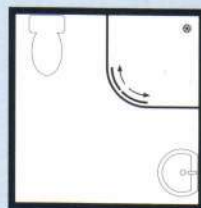
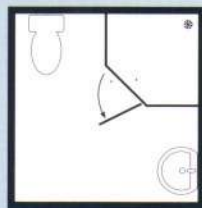
建議使用型式

L11 無框鑽石型

L51 鋁框圓弧型

L61 鋁框鑽石型

※左右方向不受限制



不規則形浴室

建議使用型式

L41 無框折門型

L81 鋁框折門型

※左右方向不受限制



淋浴門小常識

- 淋浴間淨寬建議需70公分以上。
- 規劃淋浴間時，宜注意淋浴門與馬桶的距離，而毛巾架的裝設位置也須多方考慮。
- 淋浴門建議最少每兩星期應清洗一次。
- 有效清潔淋浴門：將中性清潔劑加水稀釋成5%濃度（勿用強酸及強鹼溶劑），先以柔軟吸水布沾取清潔劑，依序清除淋浴門表面之皂垢，再用清水拭淨，最後再用柔軟乾布，將框料與玻璃上殘餘水分拭乾。